

Bimack Vertika

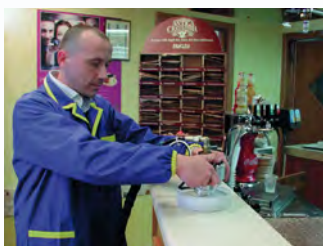


BIMACK Vertika to kolejna, wyjątkowa maszyna. Jest to jedyny na świecie produkt do czyszczenia, polerowania i szlifowania powierzchni pionowych. Jej głównym przeznaczeniem jest szlifowanie, polerowanie i generalnie renowacja pionowych powierzchni marmurowych, granitowych i betonowych. Ale także dzięki całej gamie niestandardowego oprzyrządowania i narzędzi może być stosowana do obróbki schodów, kolumn, podestów, kamiennych blatów w tym kuchennych, łazienkowych itp. Przykłady zastosowań pokazują zdjęcia poniżej.

Maszyna może pracować ze zmienną prędkością obrotową w zakresie 0 -1000 obr/min na sucho lub mokro. Dzięki odkurzacowi, stanowiącym integralną część maszyny, nie ma kurzu podczas pracy na sucho lub chlapania przy pracy na mokro.

Cechy maszyny:

- łatwość manewrowania na ograniczonych przestrzeniach;
- umożliwia pracę we wszystkich kierunkach;
- szybki system wymiany narzędzi;
- szeroka gama akcesoriów do wielu zastosowań: uchwyt do padów, szczotki (od miękkich po twarde), szczotki metalowe, narzędzie do nacinania stopni schodów
- bardzo duża gama narzędzi szlifierskich o różnych średnicach i gradacjach;



Akcesoria:



	zestaw do schodów	uchwyt pada zestaw	dysk ML1	dysk ML2	dysk ML3	dysk ML4	dysk ML5	szczotka nylonowa	szczotka miękka	szczotka Winnex
Ø 100	UT 5401	UT 4701	00941	00952	00953	00954	00955	10002	-	10004
Ø 150	UT 5401	UT 4801	00971	00972	00973	00974	00975	15002	15005	15004
Ø 240	UT 5401	UT 4901	240001	240002	240003	240004	240005	24002	24005	24004

Vertika		
moc silnika	kW	2,2
zasilanie	V	240
średnica narzędzi szlifierskich	mm	100-150-240
prędkość obrotowa	obr/min	0 - 1000
ciężar	kg	74
pojemność zbiornika	l	20
długość węża elastycznego	m	5

