

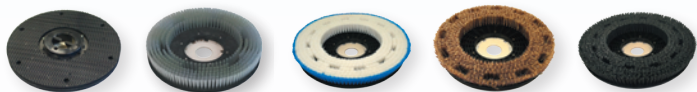
## SWIFT



Pięć maszyn serii Swift, obok samojezdnej Kron Zero należą do tańszej linii kombajnów szorująco-zbierających przeznaczonych do niezbyt ciężkich prac na niedużych powierzchniach. Pomimo małych gabarytów wszystkie modele posiadają stosunkowo duże zbiorniki, dzięki czemu okres przestoju na opróżnianie i napełnianie zbiorników jest krótki. Modele 50 BM i 50 BTR posiadają wbudowane prostowniki i elektroniczne panele kontrolne. Model 43 BM wyposażony jest natomiast w standardowe przełączniki mechaniczne i nie posiada prostownika. Listwa ssąca wykonana jest z odlewu aluminium i posiada wiele możliwości regulacyjnych zapewniających bardzo dobre suszenie wszystkich powierzchni. Wymiana lub przełożenie gum, tak jak we wszystkich innych modelach, odbywa się bez użycia narzędzi.

Maszyna dzięki niewielkim gabarytom jest doskonałym rozwiązaniem do czyszczenia małych powierzchni sklepowych, korytarzy i sal gimnastycznych w szkołach, placu basenowych, itp.

### Akcesoria:



	uchwyt do padów	szczotka nylonowa PPL	szczotka nylonowa PPL 0,03	szczotka PES	szczotka Tynex
ø 430mm	5.511.1095	5.511.1093	5.511.1121	5.511.1205	5.511.1094
ø 480mm	5.511.1099	5.511.1097	5.511.1128	5.511.1206	5.511.1098

### Szczegóły:



		Swift 43E	Swift 50E	Swift 43BM	Swift 50BM	Swift 50BTR
wydajność	m <sup>2</sup> /h	1400	1500	1400	1500	1750
szerokość robocza	mm	450	500	450	500	500
szerokość listwy	mm	800	800	800	800	800
ilość szczotek i średnica	1/mm	1x430	1x480	1x430	1x480	1x480
obroty szczotki	obr/min	165	165	165	165	165
nacisk szczotki	kg	20,0	20,0	22,0	22,0	22,0
silnik szczotki	V/W	230/550	230/550	24/250	24/250	24/250
silnik ssący	V/W	230/1000	230/1000	24/480	24/480	24/480
trakcja przód-tył		mechaniczna	mechaniczna	mechaniczna	mechaniczna	24/200
pojemność zbior. pod/zbier	l	40/50	40/50	40/50	40/50	40/50
bateria		-	-	2x12V	2 x 12V	2 x 12V
max czas pracy	h	-	-	3-4	3-4	3-4
ciężar bez baterii	kg	105	110	65	67	70
poziom hałasu	dB	70	70	<70	<70	<70
wymiary	cm	107x46,5x93	107x46,5x93	114x50x98,5	114x50x98,5	114x50x98,5

