

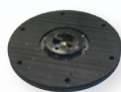
SIGMA 2



Dwie maszyny serii Sigma 2 to dwu-szczotkowe urządzenia bateryjne do ciężkich prac na dużych powierzchniach, typu heavy-duty. Zbudowane są na aluminiowej ramie odpornej na korozję. Wszystkie posiadają silnik trakcyjny do łatwego i wygodnego przemieszczania maszyny, co ma kolosalne znaczenie wobec bardzo dużej pojemności obu zbiorników. Konstruktorzy zastosowali koła na łożyskach kulkowych, samochodowy typ dyferencjału dla lepszej zwrotności maszyny, ślimakową przekładnię szczotek a także automatyczny system poziomowania głowicy (ALS). Listwa ssąca wykonana z odlewu aluminium posiada wiele możliwości regulacyjnych zapewniających bardzo dobre suszenie wszystkich powierzchni. Wymiana lub przełożenie gum, tak jak we wszystkich innych modelach, odbywa się bez użycia narzędzi. Oba modele mają tę samą listwę ssącą.

Maszyna jest doskonałym rozwiązaniem do czyszczenia dużych i bardzo dużych powierzchni sklepowych, magazynów, parkingów itp.

Akcesoria:



uchwyt do padów

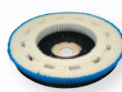
ø 330mm

5.511.1107



szczotka nylonowa PPL

5.511.1105



szczotka nylonowa PPL 0,03

5.511.1255



szczotka PES

5.511.1202



szczotka Tynex

5.511.1106

ø 360mm

5.511.1129

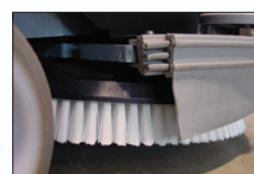
5.511.1168

5.511.1169

5.511.1203

5.511.1246

Szczegóły:



		Sigma 26 BTR	Sigma 29 BTR
wydajność	m ² /h	2970	3375
szerokość robocza	mm	660	750
szerokość listwy	mm	900	900
ilość szczotek i średnica	1/mm	2x330	2x360
obroty szczotki	obr/min	165	165
nacisk szczotki	kg	53,0	58,0
silnik szczotki	V/W	24/1000	24/1000
silnik ssący	V/W	24/550	24/550
trakcja przed-tył		automatyczna	automatyczna
silnik trakcyjny	V/W	24/300	24/300
pojemność zbior. pod/zbier	l	88/91	88/91
bateria		4x6V	4x6V
max czas pracy	h	4-5	4-5
ciężar bez baterii	kg	140	145
wymiary	cm	148x73x115	148x73x115
poziom hałas	dB	<70	<70