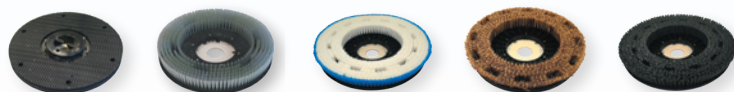


SIGMA 1



Cztery maszyny serii Sigma 1 to jedno i dwu-szczotkowe urządzenia bateryjne do cięższych prac na większych powierzchniach. Zbudowane są na aluminiowej ramie odpornej na korozję. Wszystkie posiadają silnik trakcyjny do łatwego i wygodnego przemieszczania maszyny, co ma kolosalne znaczenie wobec dużej pojemności obu zbiorników. Konstruktorzy zastosowali koła na łożyskach kulkowych, samochodowy typ dyferencjału dla lepszej zwrotności maszyny, ślimakową przekładnię szczotek a także automatyczny system poziomicowania głowicy (ALS). Listwa ssąca wykonana z odlewu aluminium posiada wiele możliwości regulacyjnych zapewniających bardzo dobre suszenie wszystkich powierzchni. Wymiana lub przełożenie gum, tak jak we wszystkich innych modelach, odbywa się bez użycia narzędzi. Wszystkie modele mają tę samą listwę ssącą a co za tym idzie te same gumy.

Maszyna jest doskonałym rozwiązaniem do czyszczenia średniej wielkości powierzchni sklepowych, magazynów, parkingów itp.



uchwyt do padów

szczotka nylonowa PPL

szczotka nylonowa PPL 0.03

szczotka PES

szczotka Tynex

Aksesoria:

∅ 265mm	5.511.1103	5.511.1101	5.511.1254	5.511.1201	5.511.1102
∅ 330mm	5.511.1107	5.511.1105	5.511.1255	5.511.1202	5.511.1106
∅ 430mm	5.511.1095	5.511.1093	5.511.1121	5.511.1205	5.511.1094
∅ 480mm	5.511.1099	5.511.1097	5.511.1128	5.511.1206	5.511.1098

		Sigma 45 BTR	Sigma 50 BTR	Sigma 55 BTR	Sigma 66 BTR
wydajność	m ² /h	1800	2000	2200	2640
szerokość robocza	mm	450	500	550	660
szerokość listwy	mm	800	800	800	800
ilość szczotek i średnica	1/mm	1x430	1x480	2x265	2x330
obroty szczotki	obr/min	165	165	165	165
nacisk szczotki	kg	33,0	35,0	43,5	43,5
silnik szczotki	V/W	24/600	24/600	24/600	24/600
silnik ssący	V/W	24/480	24/480	24/480	24/480
trakcja przed-tył		automatyczna	automatyczna	automatyczna	automatyczna
silnik trakcyjny	V/W	24/200	24/200	24/200	24/200
pojemność zbior. pod/zbier	l	67/77	67/77	67/77	67/77
bateria		2x12V	2x12V	2x12V	2x12V
max czas pracy	h	2-3	2-3	2-3	2-3
ciężar bez baterii	kg	92	97	102	110
wymiary	cm	129x56x108	129x57,5x107	129x61x107	129x61x107
poziom hałasu	dB	<70	<70	<70	<70

Szczegóły:
