

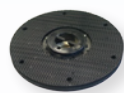
SIGMA 1 - 230V



Dwie maszyny serii Sigma 1 - 230V to jedno - szczotkowe urządzenia do cięższych prac na większych powierzchniach zasilane napięciem 230V-240V. Zbudowane są na aluminiowej ramie odpornej na korozję. Choć nie posiadają silnika trakcyjnego przemieszczanie maszyny odbywa się wygodnie i lekko dzięki świetnemu wyważeniu. Konstruktorzy zastosowali koła na łożyskach kulkowych, samochodowy typ dyferencjału dla lepszej zwrotności maszyny, ślimakową przekładnię szczotek a także automatyczny system poziomowania głowicy (ALS). Listwa ssąca wykonana z odlewu aluminium posiada wiele możliwości regulacyjnych zapewniających bardzo dobre suszenie wszystkich powierzchni. Wymiana lub przełożenie gum, tak jak we wszystkich innych modelach, odbywa się bez użycia narzędzi. Wszystkie modele mają tę samą listwę ssącą a co za tym idzie te same gumy.

Maszyna jest doskonałym rozwiązaniem do czyszczenia średniej wielkości powierzchni sklepowych, magazynów, parkingów itp.

Akcesoria:



uchwyt do padów



szczotka nylonowa PPL



szczotka nylonowa PPL 0,03



szczotka PES



szczotka Tynex

| | | | | | |
|---------|------------|------------|------------|------------|------------|
| ø 430mm | 5.511.1095 | 5.511.1093 | 5.511.1121 | 5.511.1205 | 5.511.1094 |
| ø 480mm | 5.511.1099 | 5.511.1097 | 5.511.1128 | 5.511.1206 | 5.511.1098 |

| | | Sigma 45 E | Sigma 50 E |
|----------------------------|--------------------|-------------|-------------|
| wydajność | m ² /h | 1800 | 2000 |
| szerokość robocza | mm | 450 | 500 |
| szerokość listwy | mm | 800 | 800 |
| ilość szczotek i średnica | 1/mm | 1x430 | 1x480 |
| obroty szczotki | obr/min | 165 | 165 |
| nacisk szczotki | kg | 34,0 | 36,0 |
| silnik szczotki | V/W | 230/550 | 230/550 |
| silnik ssący | V/W | 230/1000 | 230/1000 |
| siła ssania | mmH ₂ O | 1700 | 1700 |
| trakcja przód-tył | | mechaniczna | mechaniczna |
| pojemność zbior. pod/zbier | l | 67/77 | 67/77 |
| ciężar | kg | 108 | 113 |
| wymiary (l x w x h) | cm | 129x50x108 | 129x58x107 |
| poziom hałasu | dB | <70 | <70 |
| nr katalogowy | | 8.503.0059 | 8.503.0363 |

Szczegóły:

