

Szorowarka EM 17

Ekonomiczna szorowarka wolnoobrotowa o średnicy 430 mm, przeznaczona do prac takich jak *zdzieranie, szlifowanie, zdejmowanie warstw, szorowanie, polerowanie czy pranie wykładzin*. Jej moc i ciężar predystynują maszynę do ciężkiej i długiej pracy. Płynnie regulowana wysokość rękojeści pozwala na ergonomiczne ustawienie dla każdego operatora. Maszyna oferowana jest ze zbiornikiem, uchwytem do padów i dwoma szczotkami w komplecie.



Cechy maszyn :

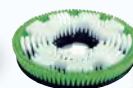
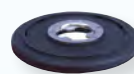
- *aluminiowe odlewy kokilowe;*
- *elementy plastikowe jako wypraski z polietylenu o średniej gęstości;*
- *zabezpieczenie przed przypadkowym włączeniem;*
- *regulowany uchwyt zapewniający ergonomiczną i wygodną obsługę;*
- *kółka na łożyskach waleczkowych;*
- *łatwa wymiana szczotek*
- *szybkie zdejmowania przewodu elektrycznego*
- *bezobsługowa, przekładnia planetarna z termoplastycznych polimerów*
- *pełna regulacja położenia uchwyty*
- *opcjonalny zbiornik o pojemności 10 litrów*
- *znak bezpieczeństwa 'CE'*



Szorowarka		EM 17
<i>moc silnika</i>	W	1200
<i>zasilanie</i>	V/Hz	230/50
<i>średnica</i>	cm	17"
<i>obroty</i>	1/min	154
<i>ciężar</i>	kg	45
<i>pojemność zbiornika</i>	l	10
<i>długość przewodu elektrycznego</i>	m	12
<i>nr katalogowy</i>		201.001



Akcesoria:



uchwyt do padów

szczotka twarda

szczotka miękka

zbiornik

201.004

201.002

201.003

201.010